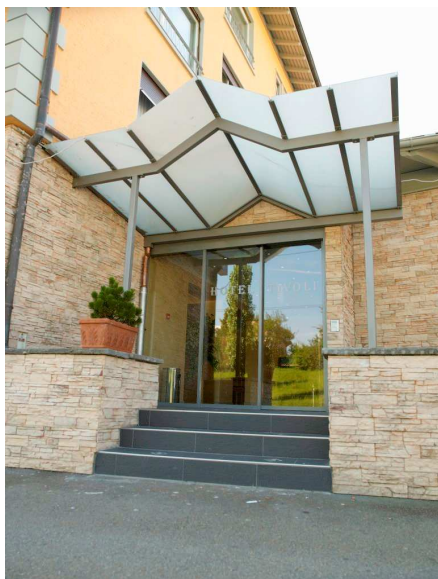




Fiche technique **record** TSA 20

Porte automatique coulissante télescopique 2 vantaux (E-TSA) ou 4 vantaux (D-TSA)

La porte élégante pour des entrées spéciales.
Techniquement parfaite, moderne et fiable, le système de porte pour une plus grande largeur d'ouverture.
Communication interactive entre automatisme, capteurs et unité de commande par liaison bus.
Conforme aux normes en vigueur (CO48, EN 16005...)



Exécution standard

> Porte complète avec guide au sol en inox, accessoires de base, unité de commande (BDE-D avec affichage digital), auto-calibrage en tenant compte de son environnement.

Variantes de pose

> En applique, entre murs ou encastré dans le plafond.

Applications

Pour tout environnement public où des portes automatiques sont indispensables, en portes extérieures ou intérieures, soit:

- > centres commerciaux, grandes et moyennes surfaces, petits commerces
- > administrations et établissements publics
- > hôpitaux et cliniques, maisons de retraite
- > restaurants et hôtels
- > établissements industriels,...

Avantages

- > La solution esthétique pour des entrées modernes,
- > 30 % de largeur de passage libre supplémentaire

Données techniques

	D-TSA	E-TSA
Largeur de passage libre (A)	mini 1440 – maxi 4000 mm	mini 800 – maxi 3000 mm
Hauteur de passage libre (G)	max. 3000 mm	max. 3000 mm
Poids vantaux version standard version DUO	4 x 50 kg 4 x 90 kg	2 x 80 kg 2 x 150 kg
Vitesse d'ouverture	0,7 m / seconde	0,5 m par seconde
Hauteur du mécanisme	108/150/200 mm	150/200 mm
Alimentation électrique	100-240 V / 50/60 Hz / 90 W / 6A	100-240 V / 50/60 Hz / 90 W / 6A
Profils d'encadrement des vantaux	Gamme 20 mm pour épaisseur de vitrage jusqu'à 10 mm Gamme 32 mm pour épaisseur de vitrage jusqu'à 24 mm	

Accessoires optionnels

- verrouillage standard ou verrouillage multipoint (VRR ou. MPV)
- déverrouillage manuel intérieur/ extérieur HEI, HEA
- boîtier de commande mécanique BDE-M
- chicane anti-effraction
- contact pivotant à clé SSK
- rail de guidage au sol avec profilé de bas de porte continu
- guide au sol (blocage anti-soulèvement)
- vantaux de protection
- batterie au plomb pour fonctionnement en cas de coupure d'alimentation
- fermeture supérieure du mécanisme
- organes de déclenchement / détecteurs de présence (radar, bouton-poussoir, pédale...)
- Module pour extension de fonctions FEM (p.ex. pour boîtier de commande mécanique, surveillance SOI, détecteurs de présence...)

Existe également en version redondante.

Fonctions de base

- marche automatique avec ouverture totale ou réduite
- ouverture bi ou unidirectionnelle
- ouverture permanente
- fonctionnement manuel
- verrouillage (hors service nuit)
- blocage de la commande
- réouverture sur obstacle
- alarme pour la maintenance

Fonctions optionnelles

- fonction arrêt d'urgence
- horloge (ordre verrouillage ext.)
- surveillance de la position des vantaux
- surveillance de la position du verrouillage
- commande de sonnerie
- fonction sas
- fonction fermeture pharmacie de garde
- sécurité : réglage de la courbe de mouvement
- fonction économie d'énergie (TOWA)
- ouverture contact à clé retardé





Fiche technique **record** TSA 20

Porte automatique coulissante télescopique 2 vantaux (E-TSA) ou 4 vantaux (D-TSA)

La porte élégante pour des entrées spéciales.
Techniquement parfaite, moderne et fiable, le système de porte pour une plus grande largeur d'ouverture.
Communication interactive entre automatisme, capteurs et unité de commande par liaison bus.
Conforme aux normes en vigueur (CO48, EN 16005...)

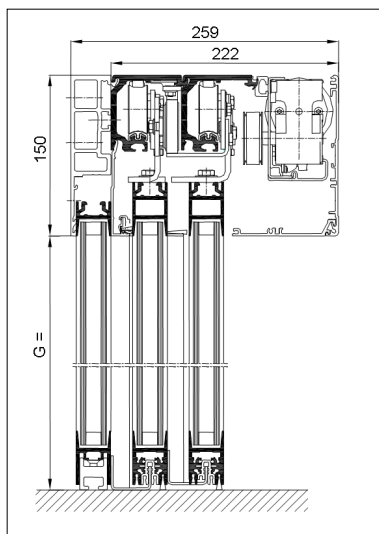


Caractéristiques techniques

Coupe verticale

Exemple avec:

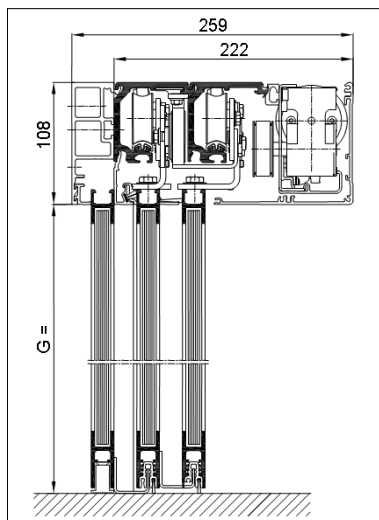
- Système de profilé 32 mm
- Habillage du mécanisme 150 mm
- Avec Poutre et Partie fixe
- Etanchéité par joints EPDM



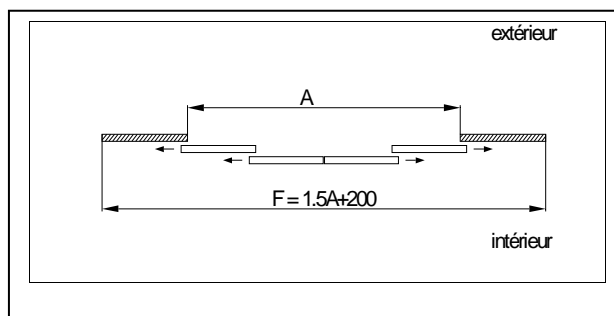
Coupe verticale

Exemple avec:

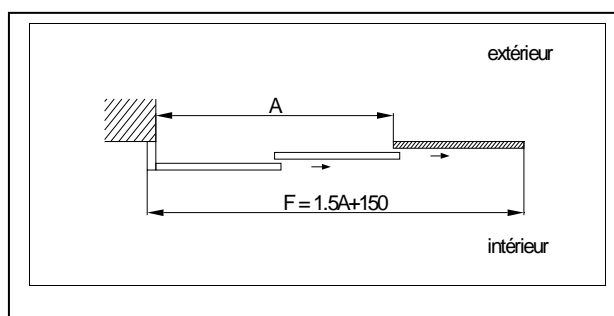
- Système de profilé 20 mm
- Habillage du mécanisme 108 mm
- Avec Poutre et Partie fixe
- Etanchéité par joints EPDM



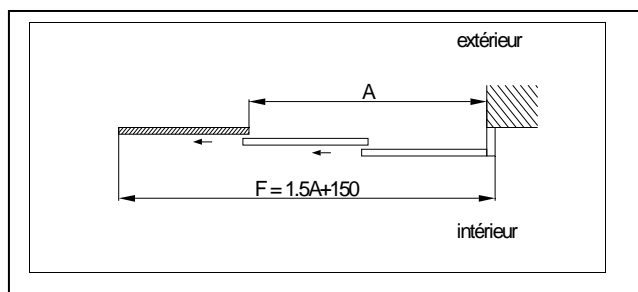
Porte coulissante télescopique (D-TSA) 4 vantaux



Porte coulissante télescopique (E-TSA) 2 vantaux (ouverture à droite)



Porte coulissante télescopique (E-TSA) 2 vantaux (ouverture à gauche)



A : Largeur de passage libre.
G : Hauteur de passage libre.
F : Longueur de l'habillage du mécanisme

